

ÚZEMNÍ STUDIE, KRAJINNÝ PLÁN OBCE ČISTÁ U RAKOVNÍKA

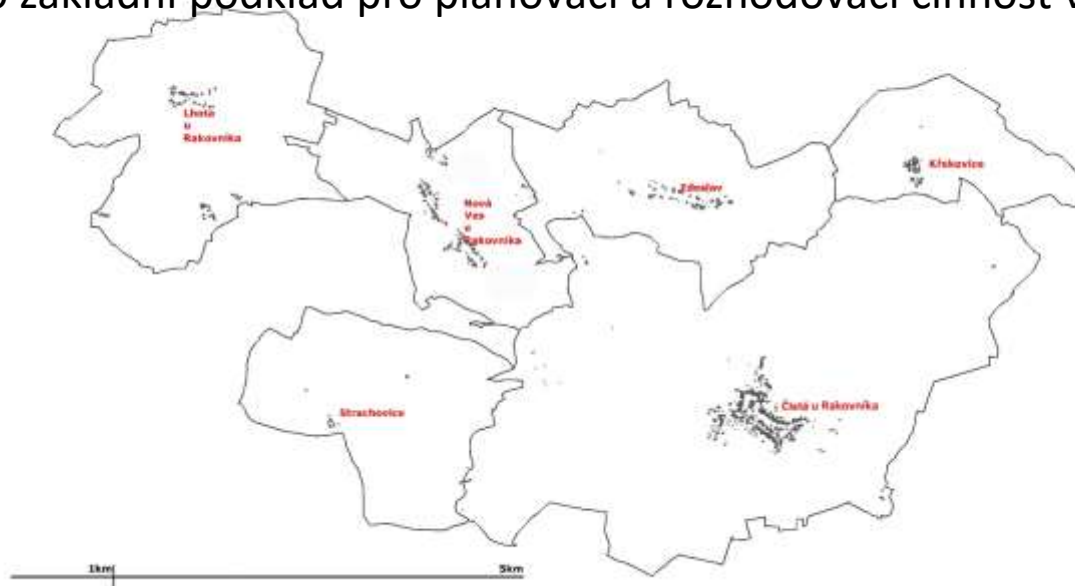
2019/2020

Autoři projektu: Ing. Klára Salzmann, Ph.D., Ing. Markéta Marešová, Mgr. Vladimír Ledvina



Důvod pořízení:

Cílem pořízení krajinného plánu je vytvořit odborný komplexní dokument umožňující koncepční více - oborový přístup k řešení krajiny zejména v nezastavěném území, jako základní podklad pro plánovací a rozhodovací činnost v krajině.



Rozsah:

Řešené území vymezené pro krajinný plán je stanoveno v rozsahu celého správního obvodu obce Čistá, částmi této obce jsou tato katastrální území: **Čistá u Rakovníka**, **Zdeslav u Rakovníka**, **Nová Ves u Rakovníka**, **Křekovice**, **Lhota u Rakovníka**, **Strachovice**. (29,09 km²)

Krajinný plán je zpracován v souladu s požadavky **Evropské úmluvy o krajině** (smluvní dokument mezi členskými státy Rady Evropy), reaguje na dokument **Strategie EU pro přizpůsobení se změně klimatu** (tzv. „Adaptační strategie EU“) a na její národní ekvivalent - **Strategie přizpůsobení se změně klimatu v podmínkách ČR** (tzv. „Adaptační strategie ČR“), na **Strategii EU v oblasti biologické rozmanitosti do roku 2020** a zohlednění protipovodňovou ochranu a **zelenou infrastrukturu**.



Výstižnou definici **zelené infrastruktury** uvádí David C. Rouse ve své knize „Green infrastructure. A Landscape Approach“:

Pojmem zelená infrastruktura se označují prvky, které spojují přírodní a zastavěné prostředí a zpřijemňují život ve městech. Jsou to například údolí řek a potoků, parky, stezky pro pěší a cyklisty, zelené střechy, zelené ulice a stromový porost ve městech. Na regionální úrovni zelená infrastruktura zahrnuje soustavu přírodních oblastí, zelených ploch, zelených stezek, obhospodařované (lesní a zemědělské) půdy a dalších prvků, které mají společně mnohostranný pozitivní vliv na zdraví a kvalitu života lidí a na dobrý stav ekosystémů.



Pěti základních elementů/vrstev plánování krajiny:

1. Přírodní podmínky
2. Voda - Retence vody v krajině
3. Hospodářské využití krajiny
4. Kulturně-historické dědictví
5. Člověk v krajině



Územní studie krajiny je vypracovaná v rozsahu katastrálního území obce Čistá a pro chápání souvislostí je graficky interpretována jako jedno území viděné v následujících aspektech:

- Kompoziční vztahy v krajině
- Přírodní a kulturní prvky a hodnoty
- Člověk v krajině
- Voda v krajině a říční krajina
- Zemědělská krajina
- Lesní krajina

Návrh navazuje na/zohledňuje:

- zpracovaný generel zeleně
- územně analytické podklady ORP Rakovník
- zásady územního rozvoje Středočeského kraje
- projekt pozemkových úprav

IDEÁL/OPTIMUM= VZÁJEMNÁ MEZIOBOROVÁ SOUČINNOST V ČASE

Při tvorbě krajinného plánu v Čisté byly pořádány dvě veřejné prezentace s následným workshopem nad mapami. První VP proběhlo 20. 9. 2019 po analýzách a na druhém VP 6. 12. 2019 byl předložen hotový návrh.



Geomorfologie

Petrohradská pahorkatina

Pavlíkovská pahorkatina

Povrch zájmového území odpovídá charakteristikám zmíněných geomorfologických jednotek. Je převážně plochý až zaoblený se širšími svahovými údolními malých vodních toků a s oblými žulovými vrcholy. Jen údolí Javornice se hlouběji zavrtává do okolního zarovnaného povrchu a vytváří užší a na některých místech hlubší kaňon ohraničený prudkými zalesněnými skalnatými svahy od východu a pozvolnými svahy ze západní strany. Nejvyšším bodem zájmového území je Lhotský vrch (606 m n. m.) a nejnižší bod je v místě, kde řeka Javornice opouští k. ú. Strachovice, v nadmořské výšce okolo 440 m n. m.

Také z hlediska biogeografického členění ČR náleží území do dvou různých bioregionů: **Křivoklátského a Rakovnicko - Žlutického**. Hranice mezi nimi vede opět podél geologického a geomorfologického rozhraní výrazných samostatných jednotek.

PŘÍRODNÍ PODMÍNKY

Klimatologie
Geologie
Geomorfologie
Biogeografie
(Potenciální vegetace)
Lesy
Land use

Pavlíkovská pahorkatina





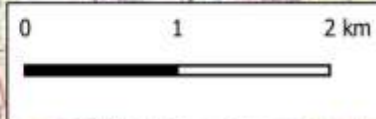
BIOGEOGRAFICKÉ ČLENĚNÍ ZÁJMOVÉHO ÚZEMÍ

1.16 Rakovnicko - Žlutický bioregion

1.19 Křivoklátský bioregion

Legenda

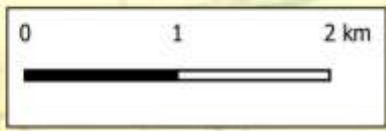
-  Zhranice zájmového území
-  Hranice bioregionů



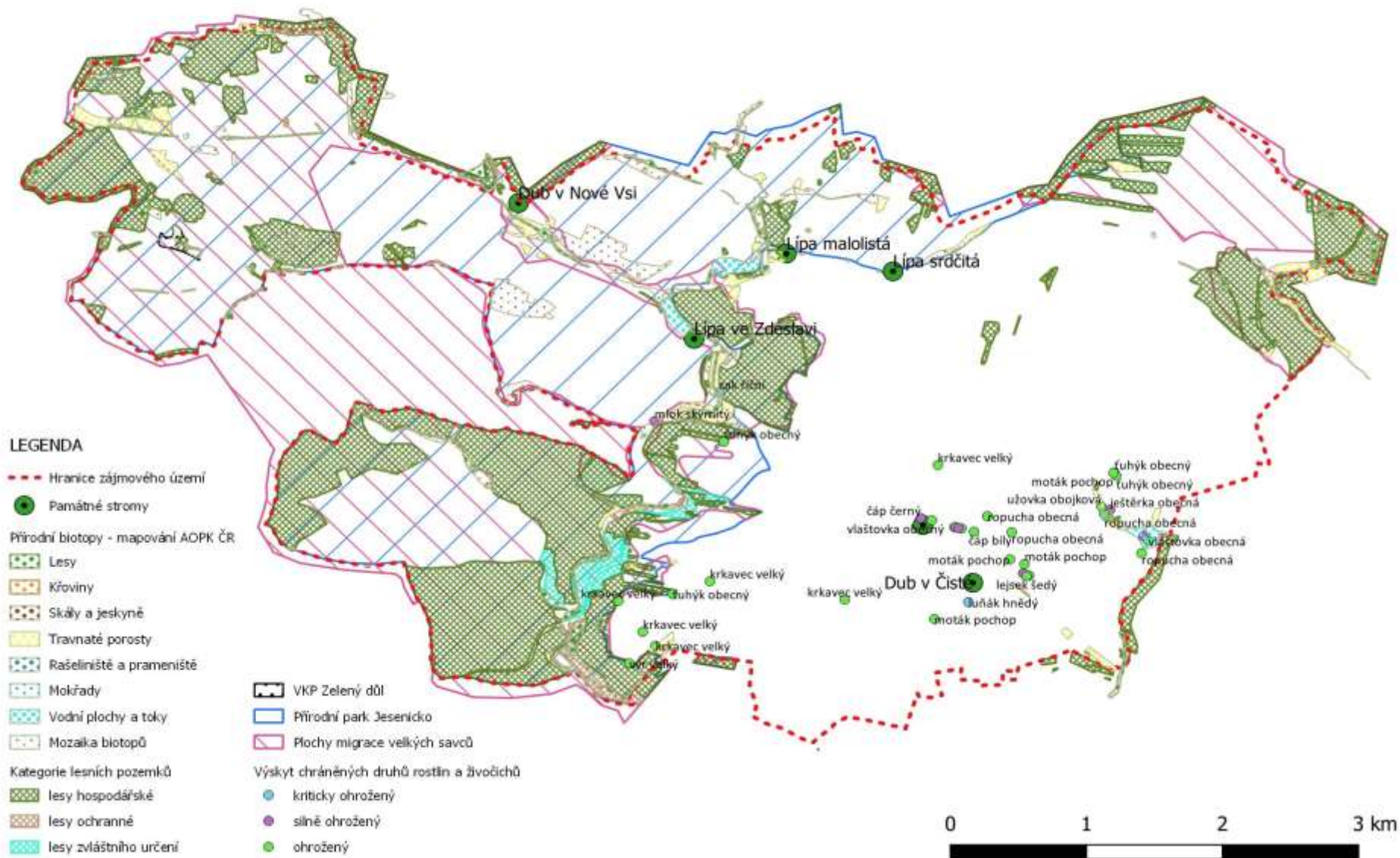
POTENCIÁLNÍ PŘIROZENÁ VEGETACE ZÁJMOVÉHO ÚZEMÍ

Legenda

- Zhranice zájmového území
- Potenciální přirozená vegetace
 - Biková nebo jedlová doubrava
 - Biková bučina
 - Černýšová dubohabřina
 - Lipová bučina s lípou srdčitou



OCHRANA PŘÍRODY - PŘÍRODNÍ HODNOTY ZÁJMOVÉHO ÚZEMÍ



VODA (součást přírodních podmínek)

Hydrologický režim v krajině

Vodní toky a vodní plochy

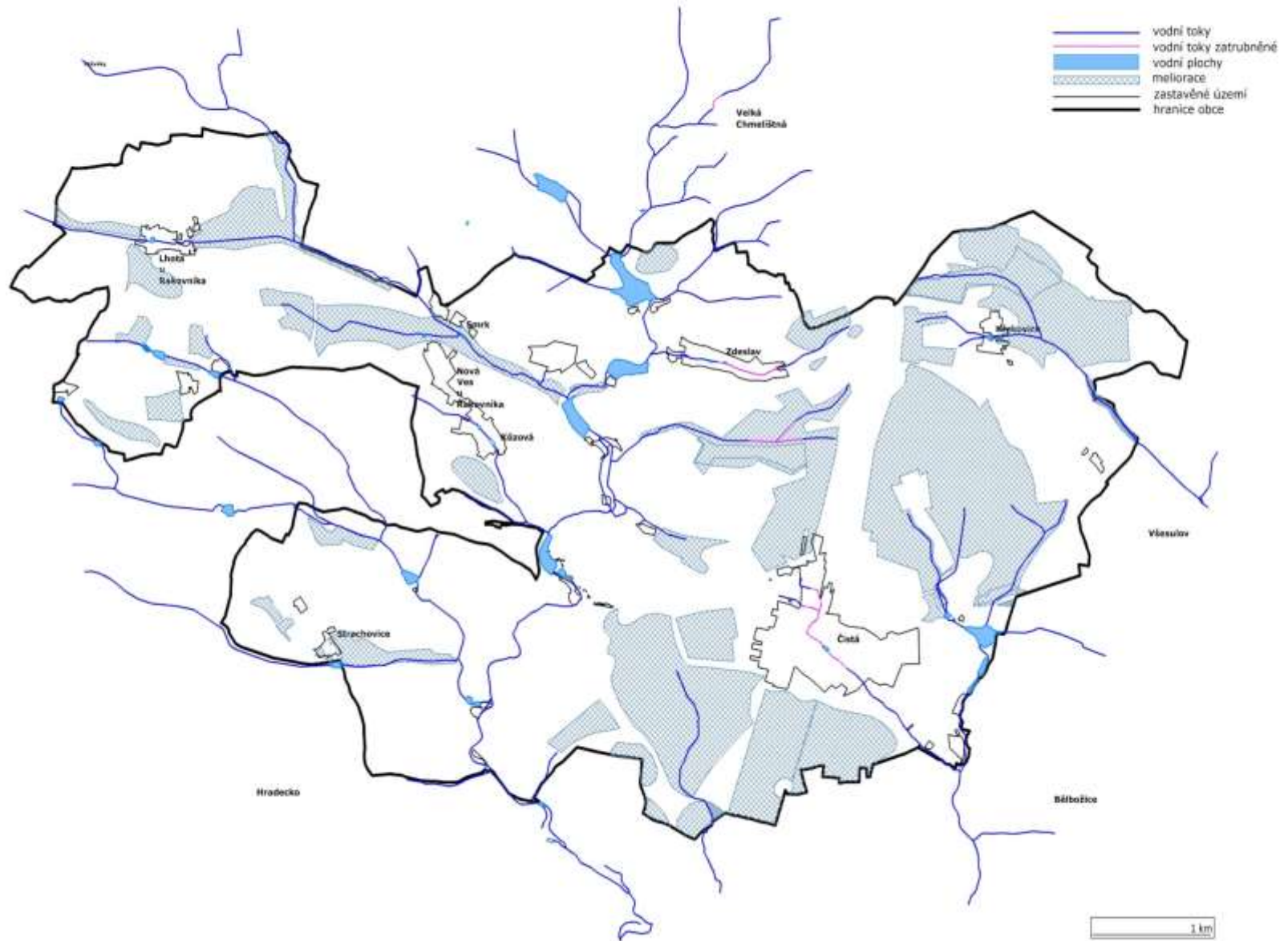
Mokřady

Zadržení a akumulace vody v krajině/ v půdě

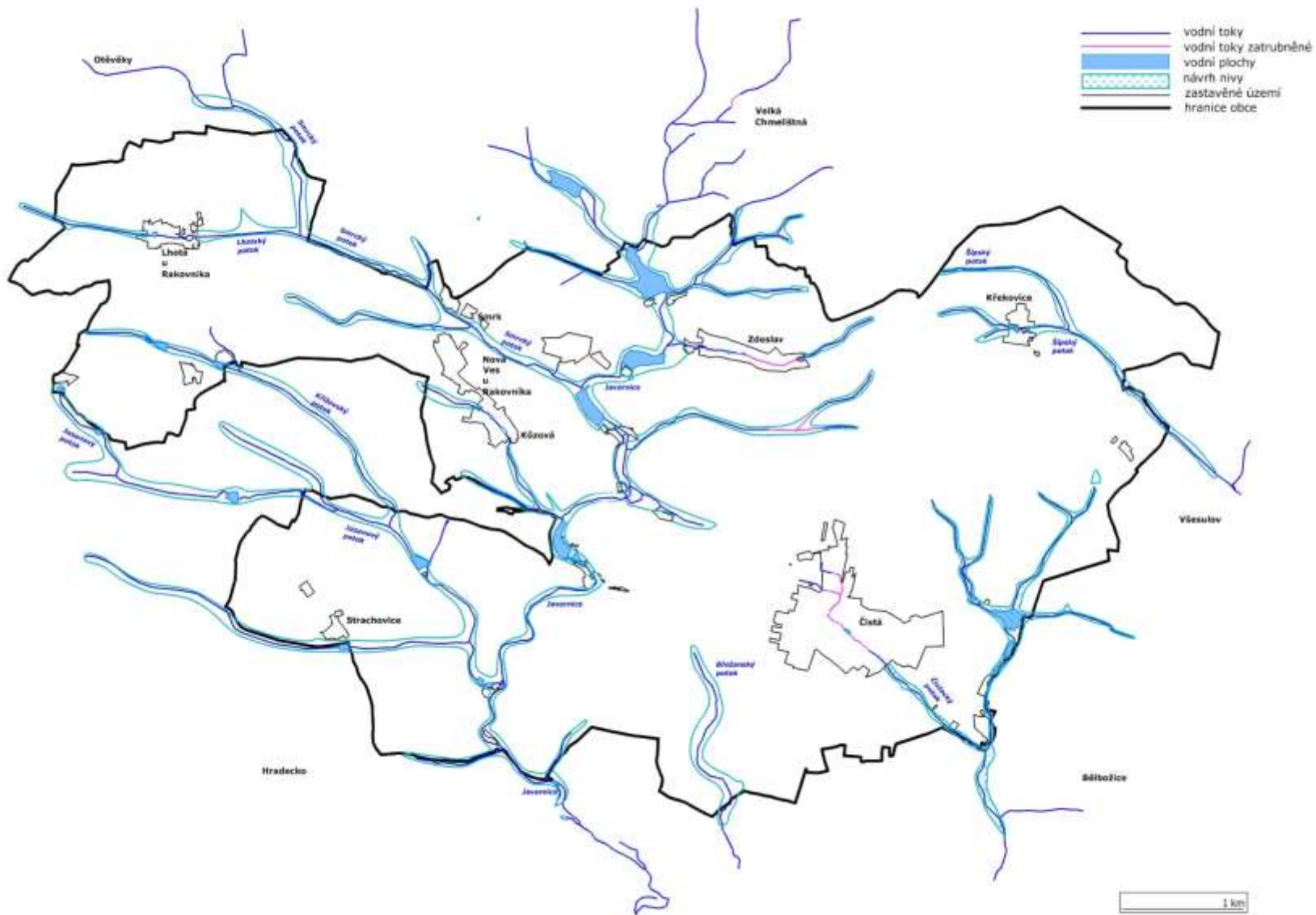
Niva



KRAJINNÝ PLÁN ČISTÉ U RAKOVNÍKA, meliorované plochy



KRAJINNÝ PLÁN ČISTÉ U RAKOVNÍKA, návrh nivy - významného krajinného prvku







HOSPODÁŘSKÉ VYUŽITÍ KRAJINY

Zemědělství

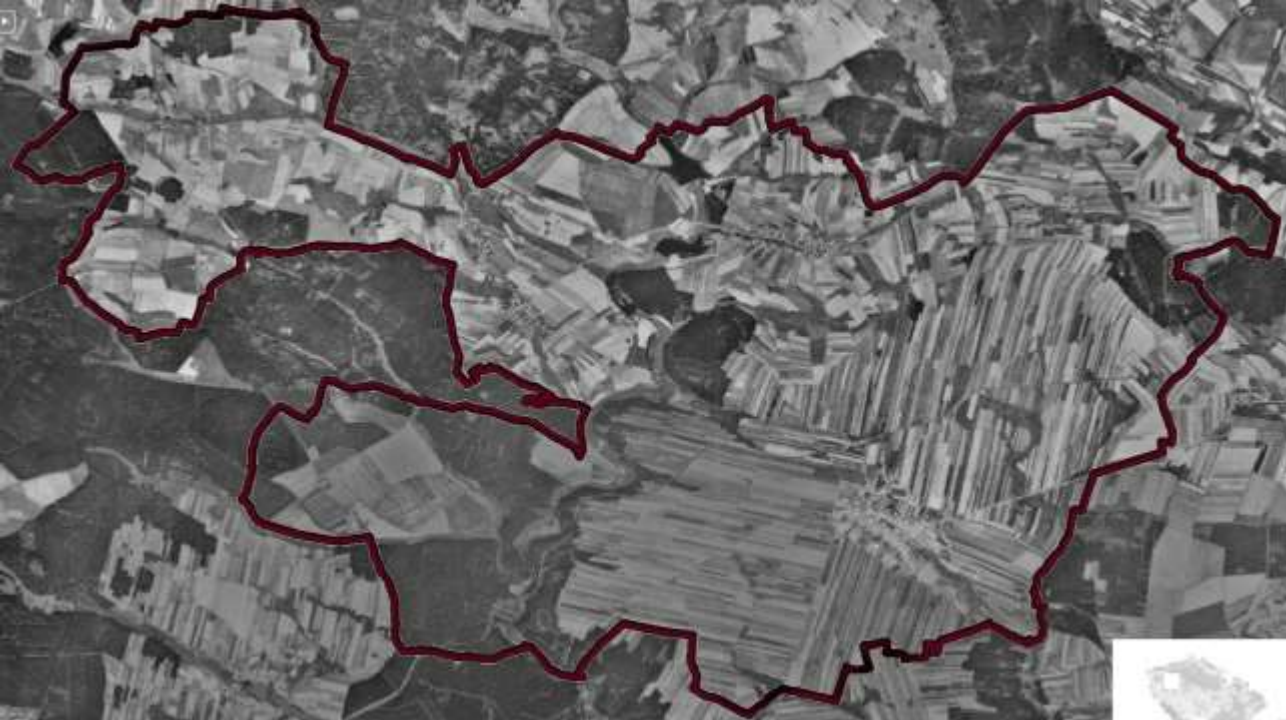
Půda – půdní typy, kultura

Půda-eroze, acidifikace, utužení



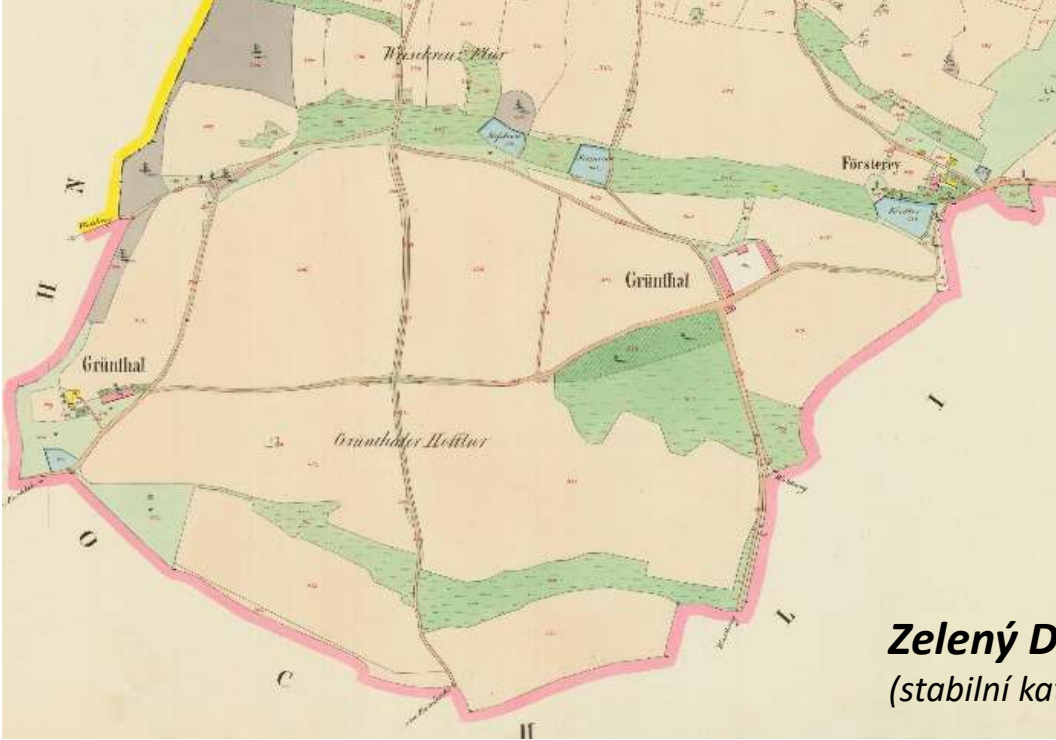






Ortofotomapa, 1950
2015

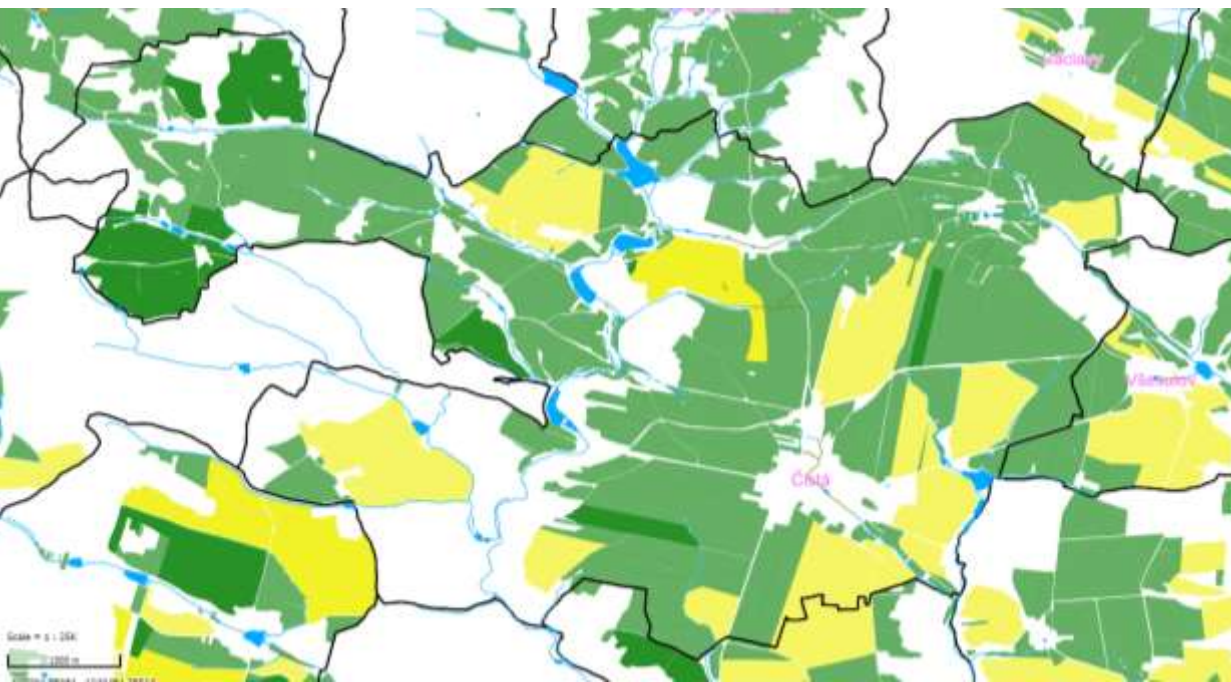




Zelený Důl

(stabilní katastr 1847, ortofoto stav do r.1950), ortofoto 2015





Ohrožení pozemků erozí





KULTURNĚ HISTORICKÉ DĚDICTVÍ ČLOVĚK V KRAJINĚ

Prostupnost krajiny - cesty

Destinace

(přírodní, kulturní památky,
vyhlídky (panoramata))

Osídlení –

architektura, urbanismus sídel,

Historie (paměť krajiny)

Charakter místa

Krajinný ráz

Měřítko





Vyhodnocení a návrh

Optimalizace hydrologického režimu

ÚSES

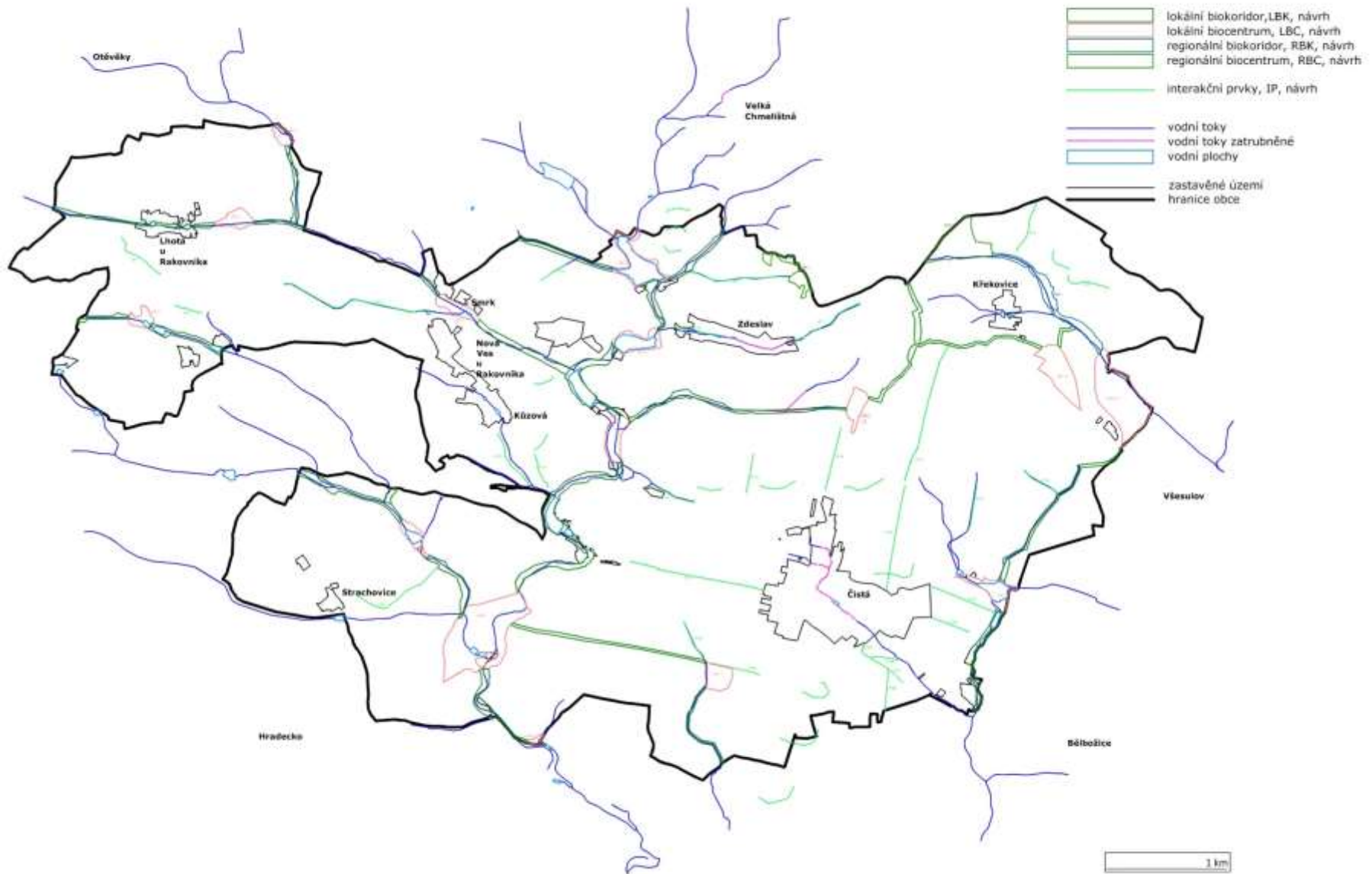
Návrh ochrany půdy

Návrh pěší prostupnosti krajiny

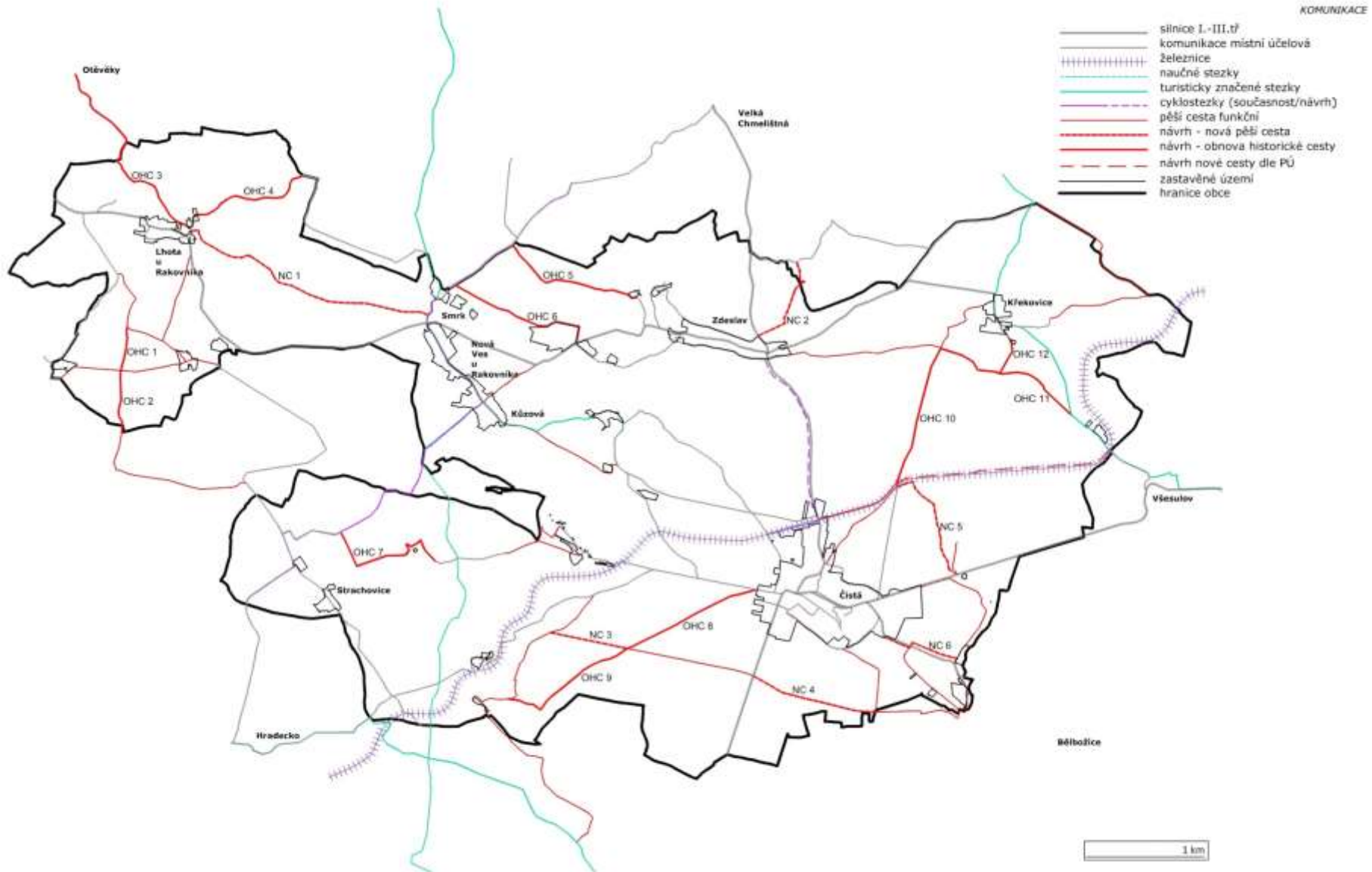
Návrh ZI/ZMI (zelené (zelenomodré) infrastruktury)

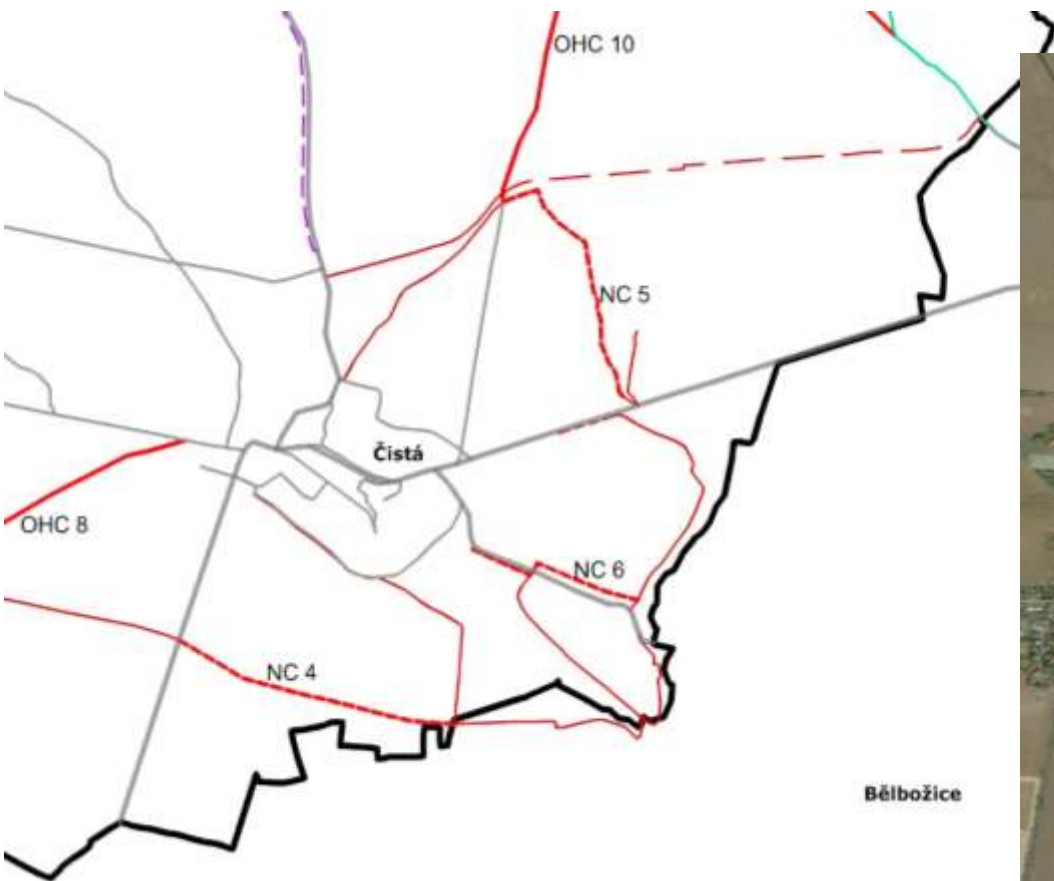


KRAJINNÝ PLÁN ČISTÉ U RAKOVNÍKA, návrh územního systému ekologické stability, ÚSES



KRAJINNÝ PLÁN ČISTÉ U RAKOVNÍKA CESTNÍ SÍŤ, NÁVRH





NC 5-6

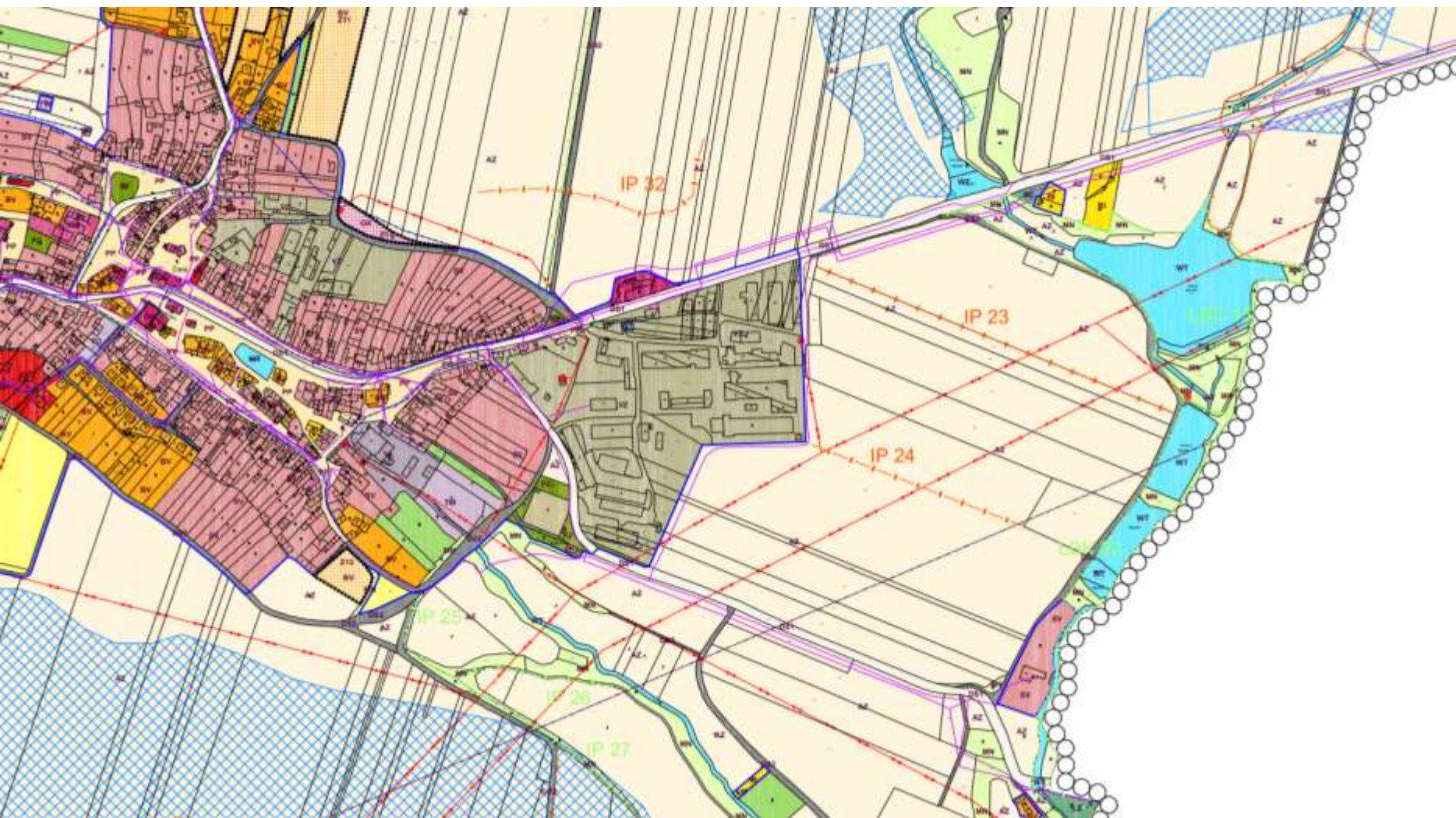
Tyto dvě nové pěší cesty jsou navrženy tak, aby vznikl krátký bezpečný okruh s vazbou na obec Čistá. NC 5 využívá pestré přírodní zákoutí (vyvýšené místo s rozhledy do krajiny, skalní útvar a rybník) a zároveň navazuje na místní účelovou komunikaci i stávající naučnou stezku. Cesta je vedena místem zatrubněné vodoteče, kde se předpokládá obnovení nivy.

NC 6 je bezpečnou alternativou k cestě III. třídy určené k automobilovému provozu.

Typ cesty: travnatý povrch s pravidelnou sečí, doprovodná vegetace, místní značení.



Indikační skica 1841



Územní plán 2022

KRAJINNÝ PLÁN ČISTÉ U RAKOVNÍKA - ZELENÁ A MODRÁ INFRASTRUKTURA

