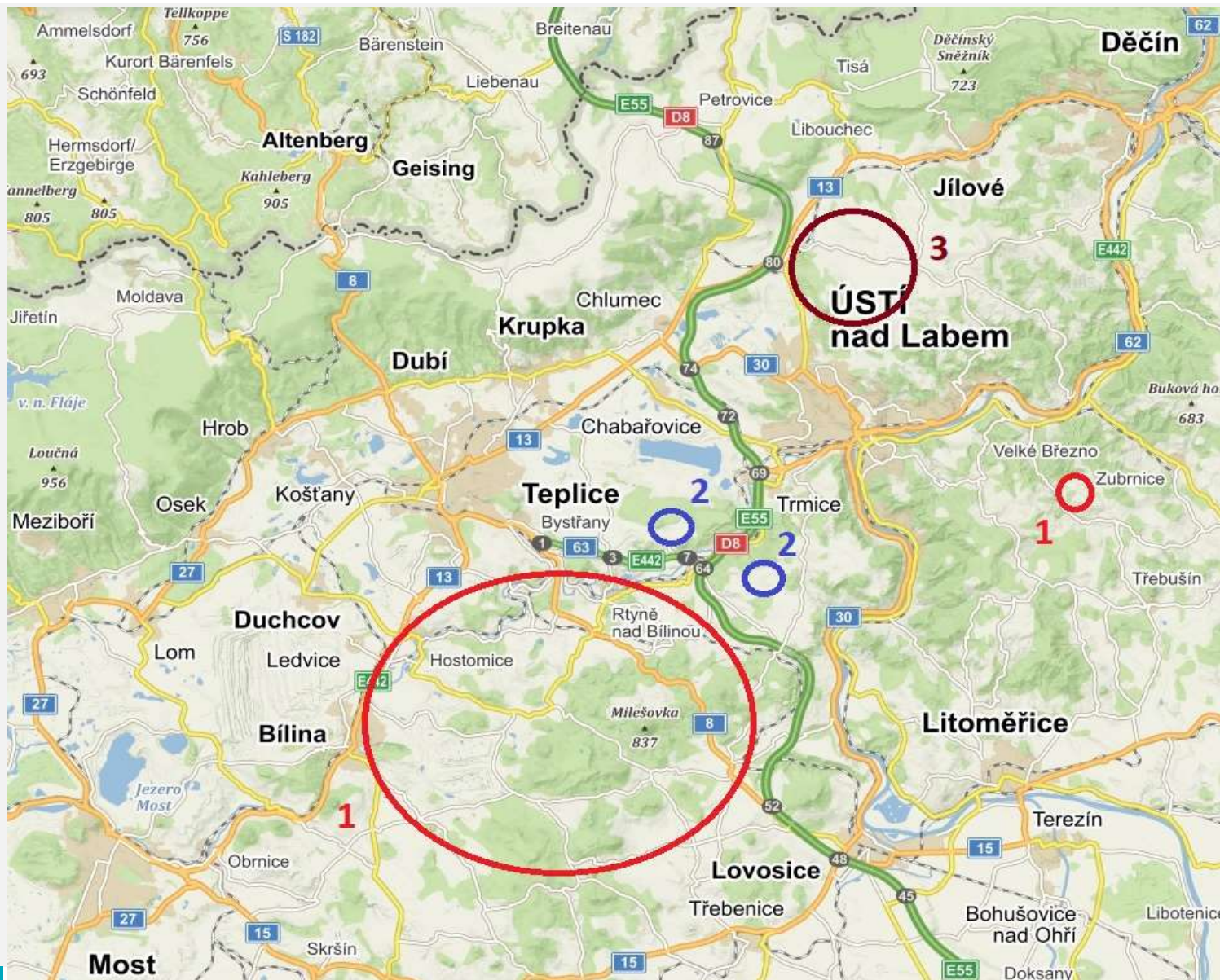


Zkušenosti s budováním vodohospodářských opatření pobočky SPÚ Teplice

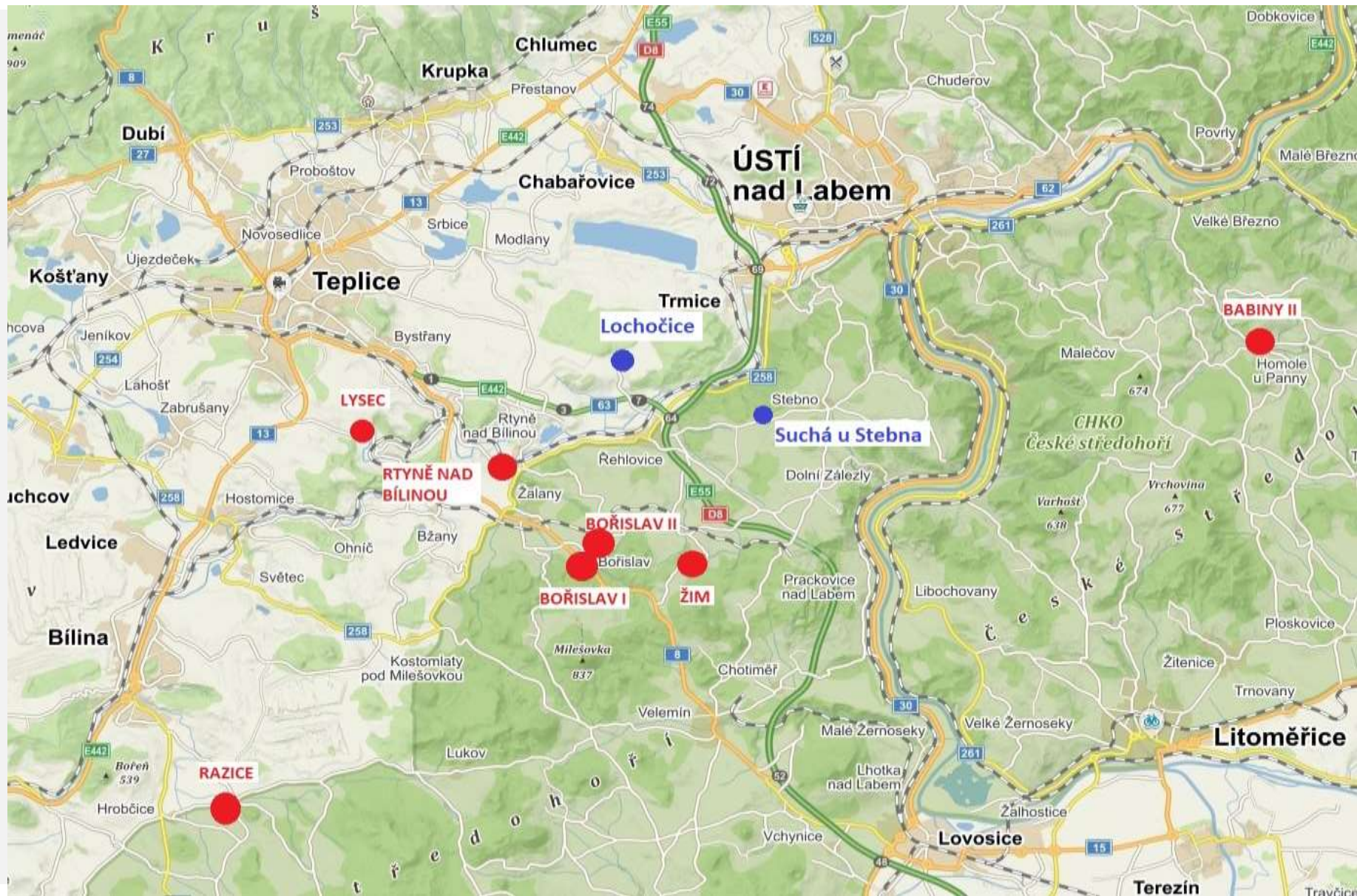
Daniel Engel
pobočka Teplice

27. 4. 2023

Zájmové oblasti plánovaných a realizovaných VHO

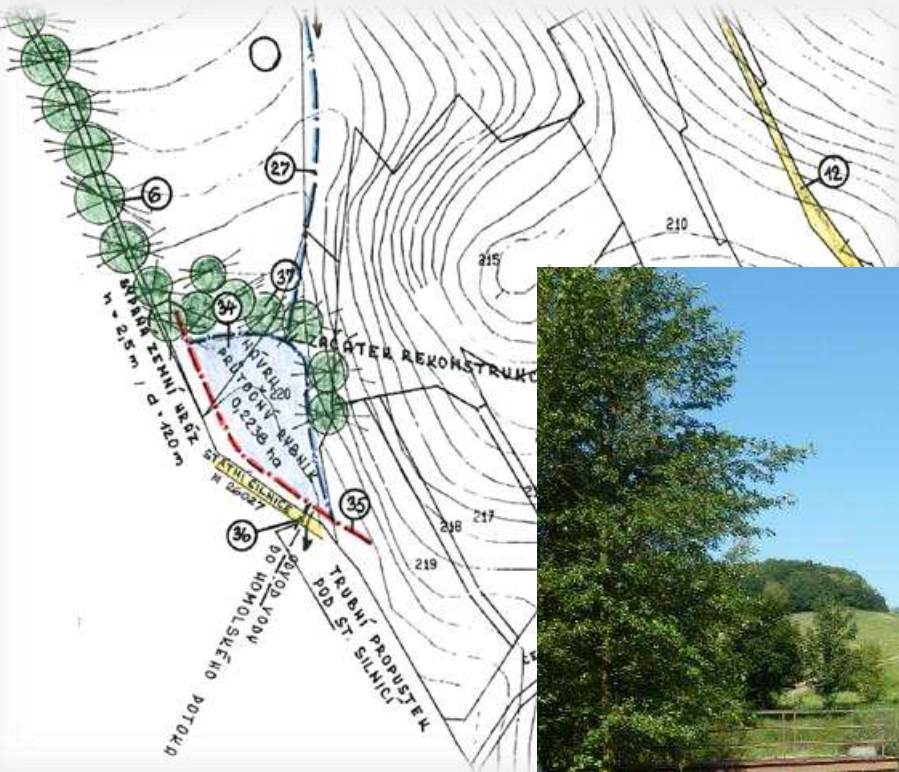


Přehled realizovaných a plánovaných VHO



JPÚ Babiny II.

Malá vodní nádrž Babiny II.
s plochou hladiny 2 230 m²
Realizace: 2003



JPÚ Babiny II.



KoPÚ Razice



Revitalizace toku v délce 1 020 m
3 tůň o rozloze 1 000 m²
11 cest o délce 4 224 m
Výsadby zeleně o rozloze 9 042 m²

Realizace: 2014



KoPÚ Razice



KoPÚ Rtyně nad Bílinou

Vodohospodářské opatření
vodní nádrž o rozloze 47 805 m²
3 polní cesty o celkové délce 1 739 m



Realizace 2015

zatopená plocha max.	41 274 m ²
max. objem nádrže	41 150 m ³
koruna hráze	120/4/0,8 m
max. hloubka	1,6 m

KoPÚ Rtně nad Bílinou



KoPÚ Rtyně nad Bílinou



KoPÚ Rtně nad Bílinou



KoPÚ Rtně nad Bílinou

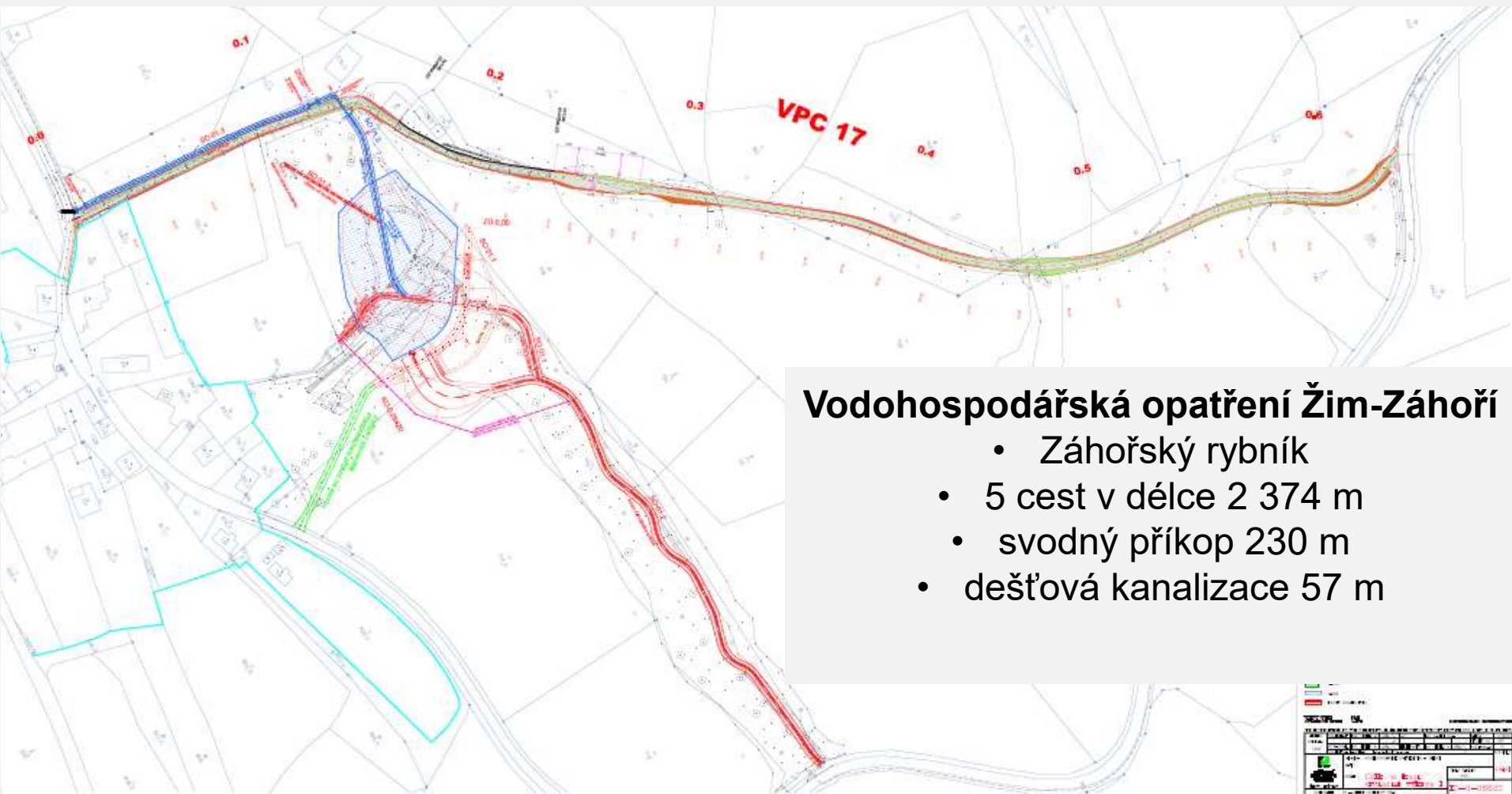


KoPÚ Rtyně nad Bílinou



Vodohospodářská opatření Žim-Záhoří

Realizace: 2017



Vodohospodářská opatření Žim-Záhoří

- Záhořský rybník
- 5 cest v délce 2 374 m
- svodný příkop 230 m
- dešťová kanalizace 57 m



Záhořský rybník

zatopená plocha	3 473 m ²
objem nádrže	6 890 m ³
zatopená plocha max.	4 121 m ²
max. objem nádrže	8 522 m ³
koruna hráze	94/3/5,9 m
max. hloubka	3,4 m



KoPÚ Žim

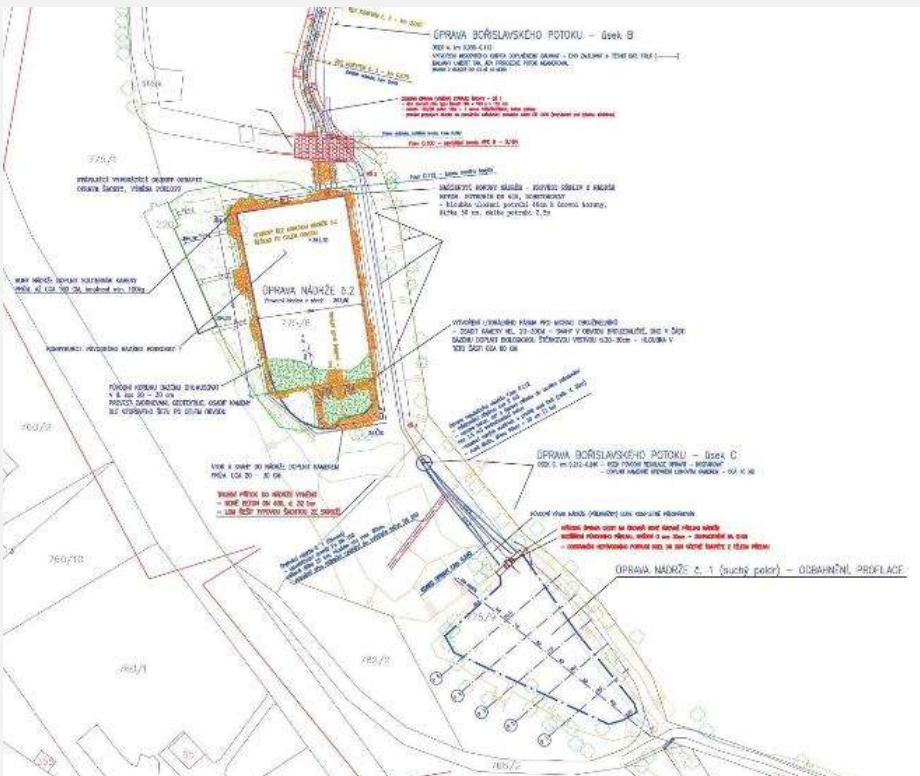




KoPÚ Žim



VHO Bořislav 1



Realizace: 2018-2019

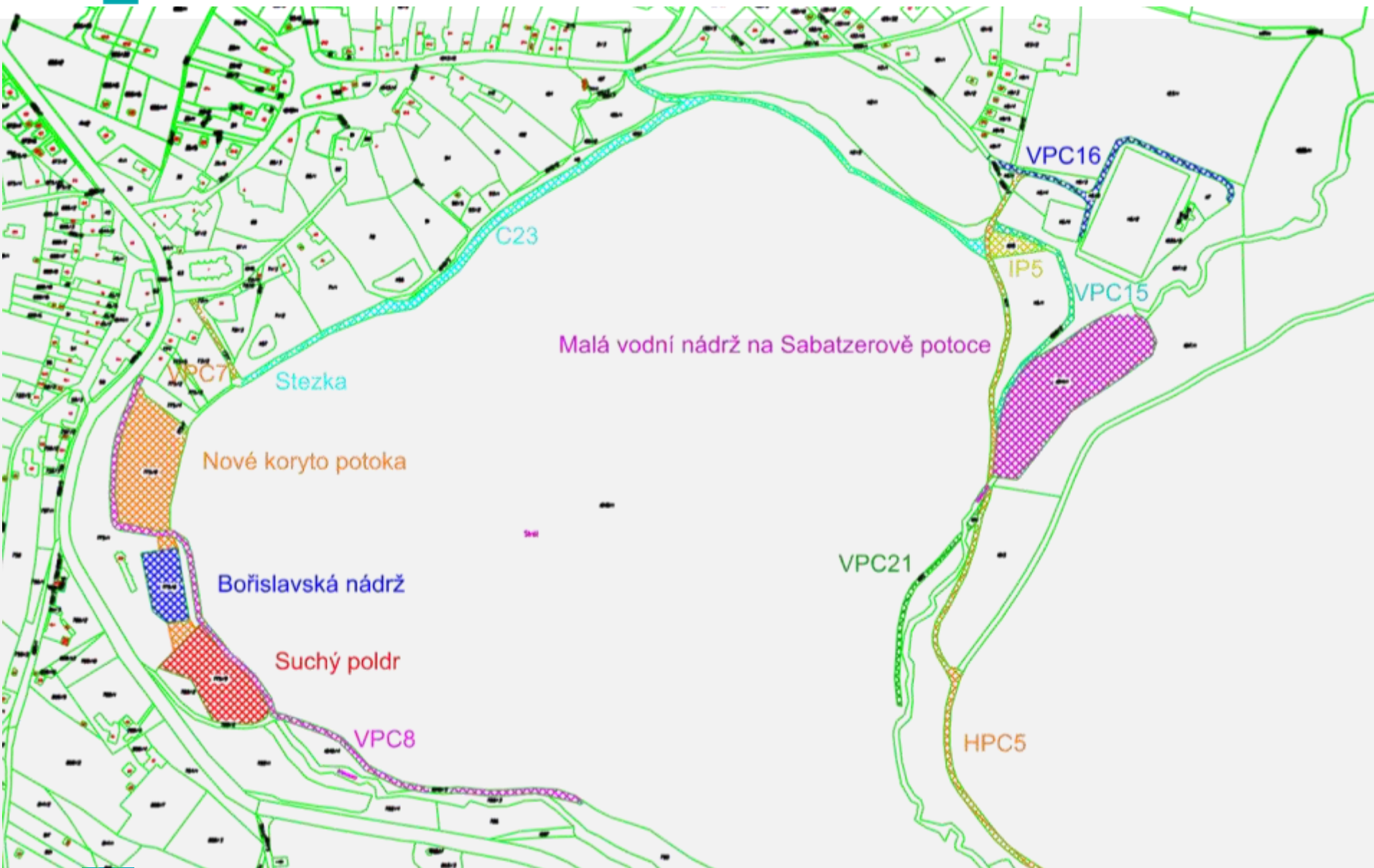
Vodohospodářská opatření Bořislav

- Poldr a nádrž na Bořislavském potoce
- Nádrž na Sabatzerově potoce
- 7 cest, stezka a interakční prvek



VHO Bořislav 2

KoPÚ Bořislav



VHO BOŘISLAV 1

1960



2017

VHO BOŘISLAV 1 - POLDR



PŘED



VHO BOŘISLAV 1 - POLDR



Parametry:

vodní plocha 1 100 m²

objem 1 050 m³

hloubka 2,05 m

PO



VHO BOŘISLAV 1 - KOUPALIŠTĚ

Nádrž na Bořislavském potoce
koryto Bořislavského potoka



PŘED



VHO BOŘISLAV 1 – BOŘISLAVSKÝ POTOK



PO

VHO BOŘISLAV 1 - KOUPALIŠTĚ

Revitalizace koupaliště
vytvoření otevřeného nátoku
přepad do nového koryto potoka
výpustní objekt



Nádrž

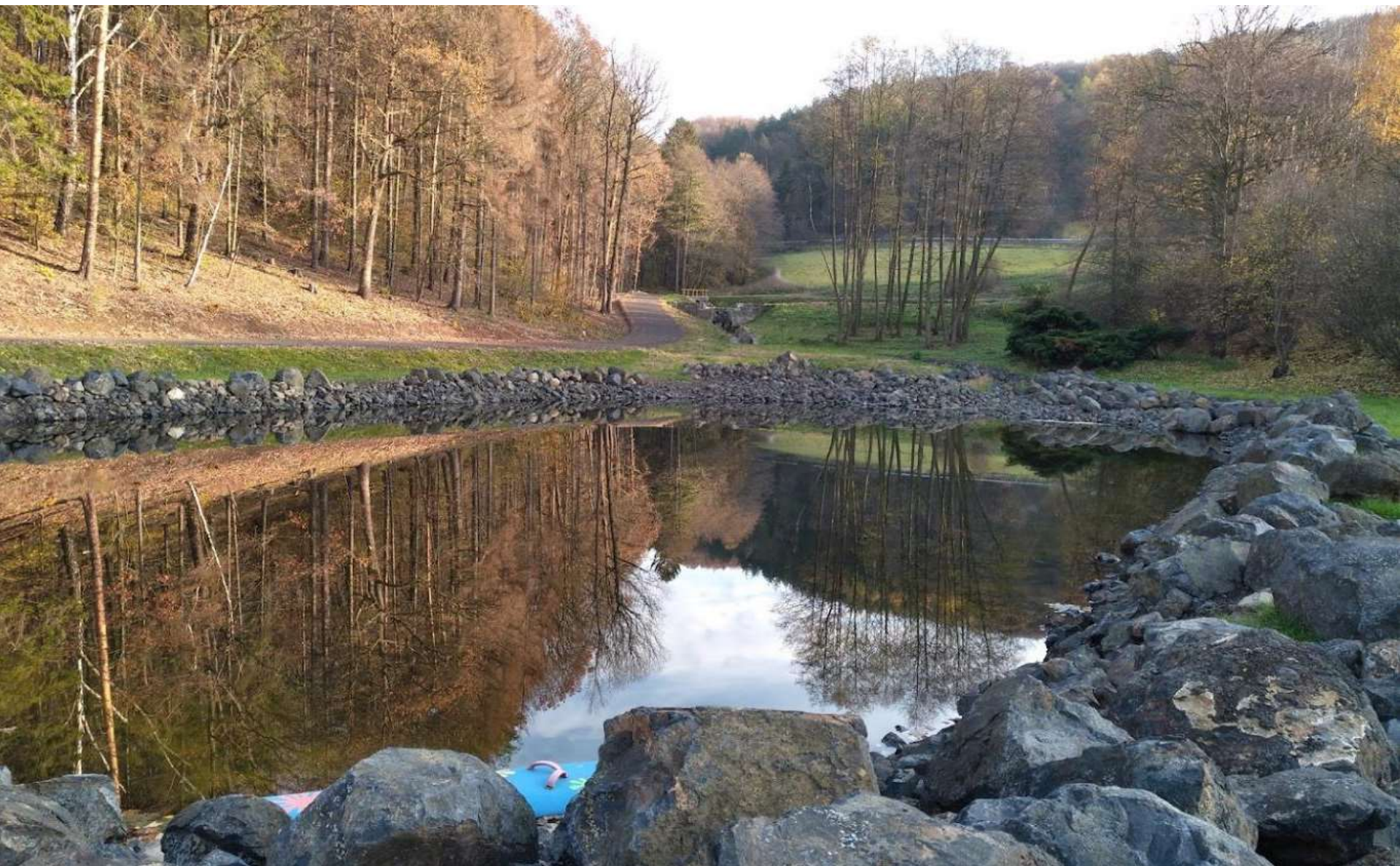
vodní plocha	1 620 m ²
objem	2 500 m ³
max. hloubka	2,9 m



VHO BOŘISLAV 1 - KOUPALIŠTĚ



VHO BOŘISLAV 1 - KOUPALIŠTĚ



VHO BOŘISLAV 1 - KOUPALIŠTĚ



VHO BOŘISLAV 1 – BOŘISLAVSKÝ POTOK



VHO BOŘISLAV 1 - KOUPALIŠTĚ

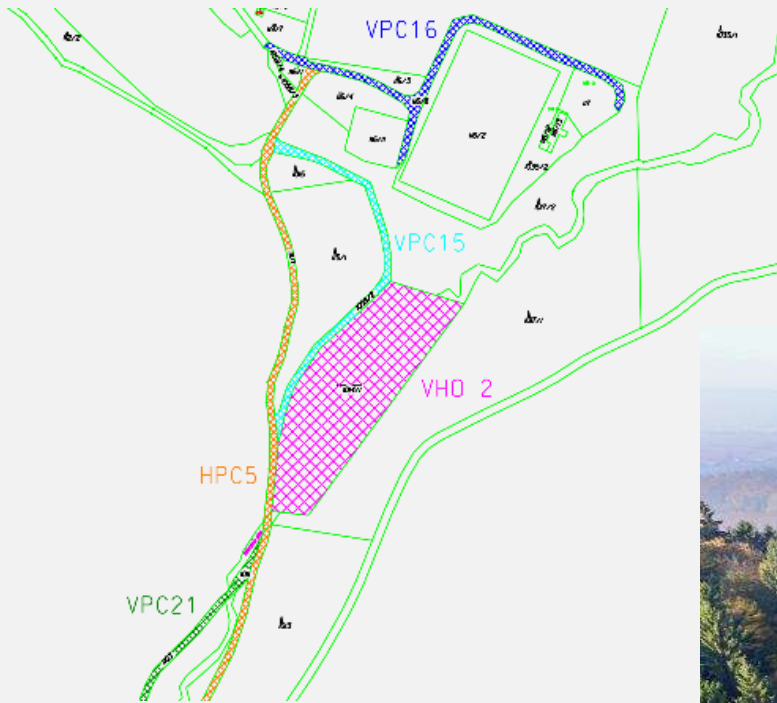


VHO BOŘISLAV 1 - KOUPALIŠTĚ



KoPÚ Bořislav





Malá vodní nádrž na Sabatzerově potoce

Průtočná MVN se sypanou hrází, bezpečnostním přelivem a výpustí. Nádrž k retenci vody v krajině a v případě nutnosti i jako požární zdroj vody.



VHO BOŘISLAV 2



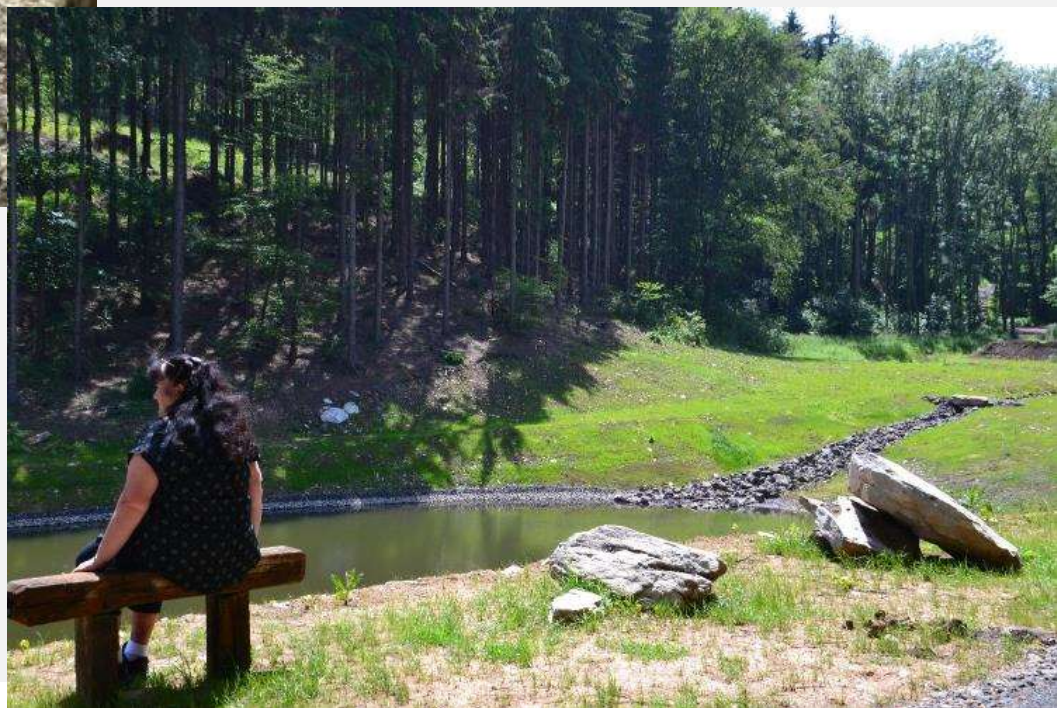
zatopená plocha	3 230 m ²
max. zatopená plocha	3 416 m ²
objem nádrže	7 480 m ³
max. objem nádrže	9 500 m ³
retenční prostor	2 020 m ³
koruna hráze	48/3/4,4 m
hloubka při provozní hladině	2,9 m



VHO BOŘISLAV 2



VHO BOŘISLAV 2



VHO BOŘISLAV 2



KoPÚ Lysec

Výstavba a obnova 3 polních cest a protierozního valu



Val se zasakovacím drénem

Délka 256 m

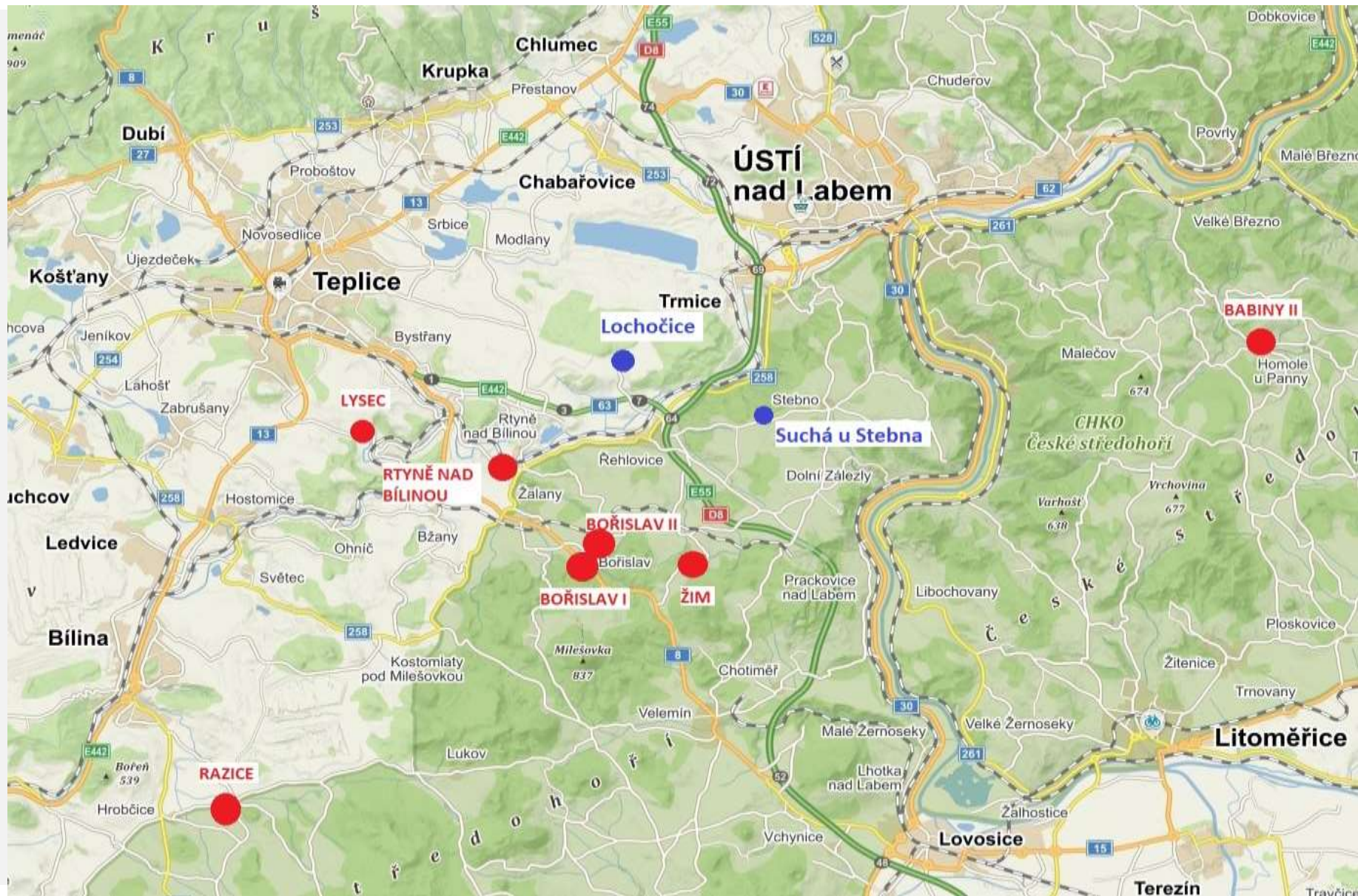
3 cesty v délce 1 316 m

Realizace: 2018-2019

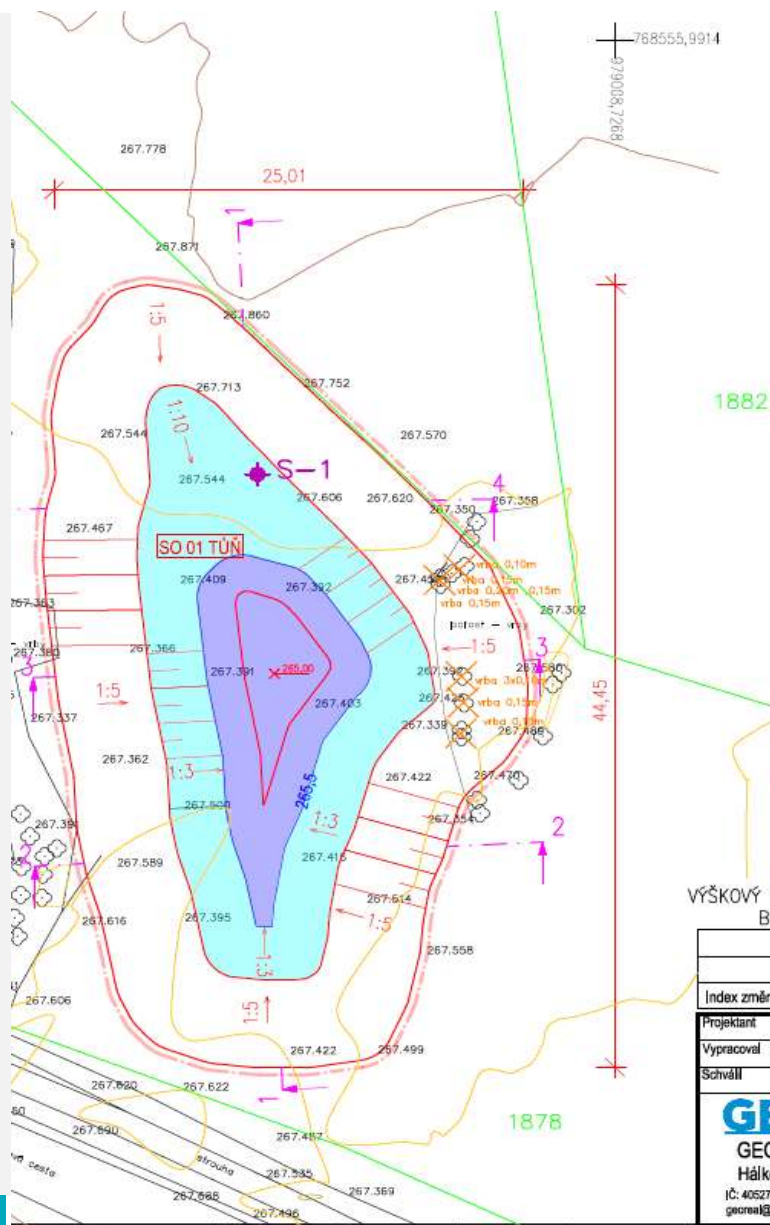


BLÍZKÁ BUDOUCNOST REALIZACE VHO

Přehled realizovaných a plánovaných VHO



KoPÚ Lochočice



SEZNAM STAVEBNÍCH OBJEKTŮ	
SO 01 TŮŇ	
SO 02 TERÉNNÍ ÚPRAVY	
SO 03 VÝSADBA DŘEVIN	
PARAMETRY TŮNĚ	
PLOCHA TŮNĚ	814,17 m ²
OBJEM TŮNĚ	801,15 m ³
MAX. HLADINA TŮNĚ	265,55 m n.m.
PLOCHA LITORÁLNÍHO PÁSMÁ	225,86 m ²
VÝŠKA VODNÍ HLADINY	265,50 m n.m.

Objekt	kácení dřevin dle ø kmene			celkem (ks)	druh dřeviny	kácení křovin (m ²)
	10-30	31-50	51-70			
SO 01 TŮŇ	8			8	vrba	
SO 02 TŮ	6			6	vrba	
CELKEM	14			14	vrba	

- LEGENDA**
- 1878 Číslo a hranice parcely
 - Stálá vodní hladina
 - Obvyklá vodní hladina
 - Zařízení staveniště
 - Trvalý zábor stavby
 - Linie stavby
 - Vrstevnice
 - S-1 Vrtané sondy IGP
- Dřeviny k výsadbě**
- Vrba křehká (Salix euxina) 12 ks
 - Sířemcha (Prunus padus) 10 ks
 - Bez červený (Sambucus racemosa) 8 ks
 - Stávající dřeviny (Vrba)
 - Dřeviny k odstranění (Vrba)
 - Příčný řez s označením
 - stávající výškopis a polohopis
 - Přístup na stavbu

VÝŠKOVÝ SYSTÉM
BpV

SOUŘADNICOVÝ SYSTÉM
S-JTSK

Index změny	Popis změny	Datum	Provedl	Podpis	
Projektant	Záhrobský	2021-10-15	Investor	ČR-SPÚ, KPÚ PRO ÚSTECKÝ KRAJ-POBOČKA TEPLICE	
Vypracoval	Záhrobský	2021-10-15	Č. zakázky	184/2021	
Schválil	Ing. Paulus	2021-10-15	Status dok.	DSP/DPS	
 GEOREAL spol. s r.o. Hálkova 12, 301 00 Plzeň IČ: 40527514 telefon: 377 237 343 e-mail: georeal@georeal.cz http://www.georeal.cz		Projekt TŮŇ VHO1 V K.Ú. LOCHOČICE		Ref. ozn.	C
		Druh dok. SITUAČNÍ VÝKRESY Název dok. KOORDINAČNÍ SITUAČNÍ VÝKRES (1:250)		Č. dokladu	3
Index zm.	Datum vydání	Jazyk	List/Počet		
	2021-10-15	cs	1/1		

KoPÚ Lochočice



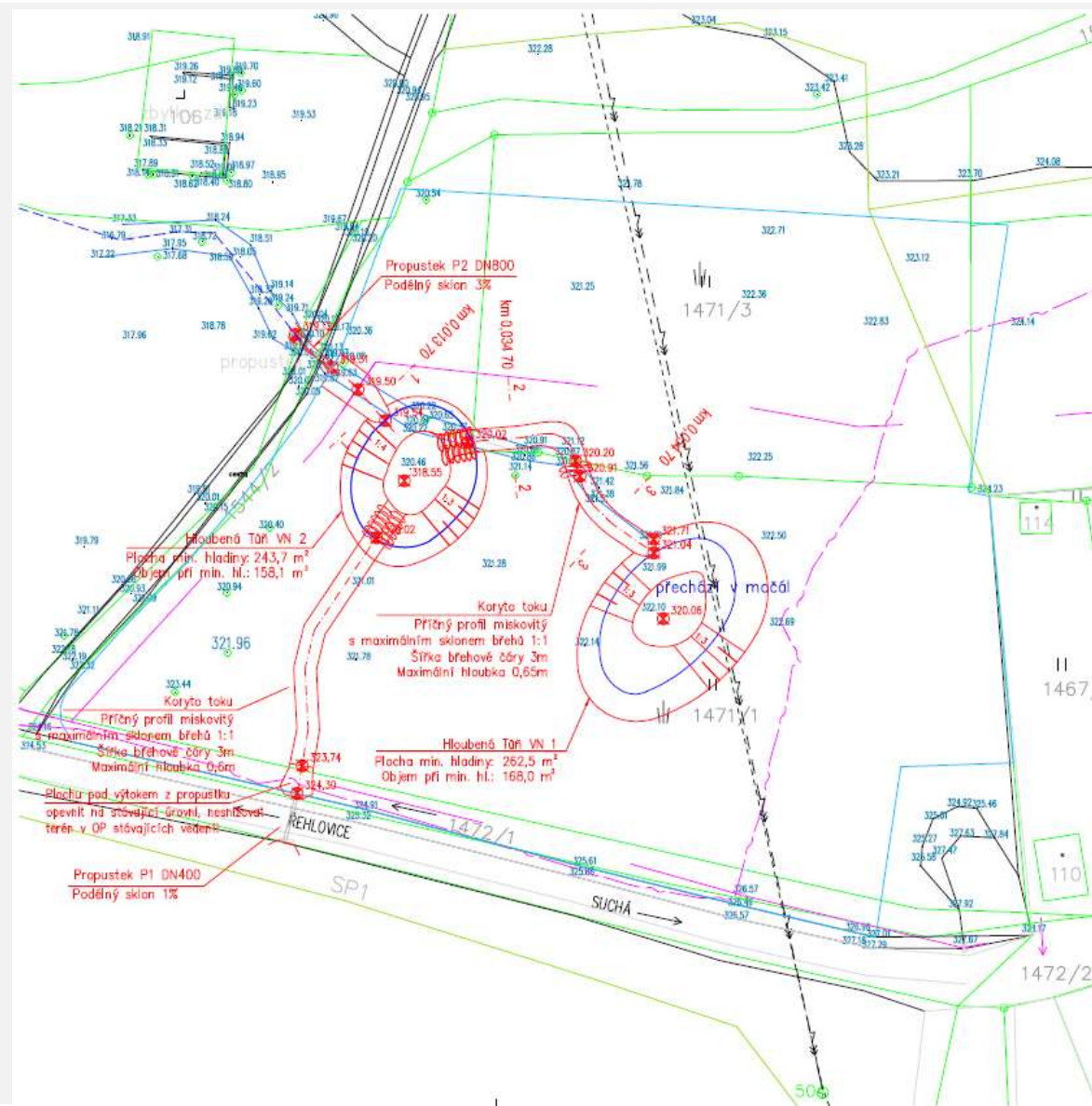
KoPÚ Lochočice



KoPÚ Suchá u Stebna

Základní parametry tůní:

- Celková plocha hladiny: 507 m²
(263+244)
- Celkový objem tůní: 326 m³
(168+158)
- Max. hloubka: 1,0 m (pod úrovní odtoku)
- Koryto toku: š. 3,0 m, d. 43 m



KoPÚ Suchá u Stebna



REALIZACE VHO „trochu jinak“

Revitalizace HOZ

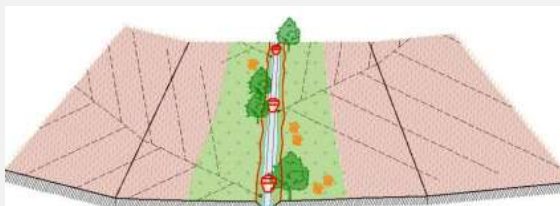
1. Vhodné území

- Významnější výskyt HOZ ([archiv](#)) / vhodné HPJ / „pramenné oblasti“.
- Vlastnictví (stát), zájem obce.
- Výsledky studie odtokových poměrů.
- Převažující extenzivní zemědělské hospodaření.
- Terénní průzkum - funkčnost odvodnění, vazba na současný stav využití území



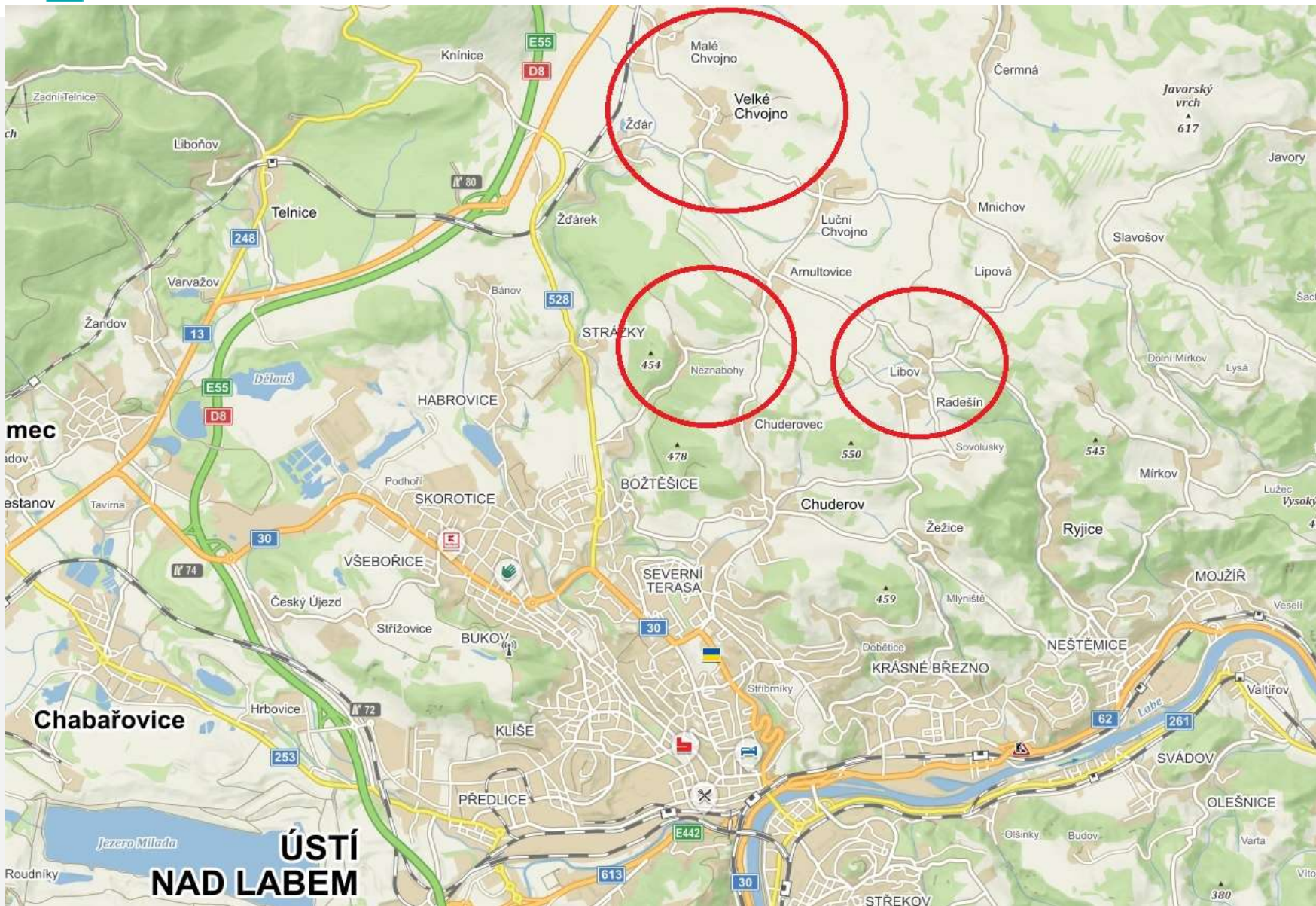
2. Volba opatření ???

- Málo kapacitní koryto.
- Potoční pás s meandrující kynetou a tůňemi.
- Kaskáda tůní.



Doprovodné výsadby

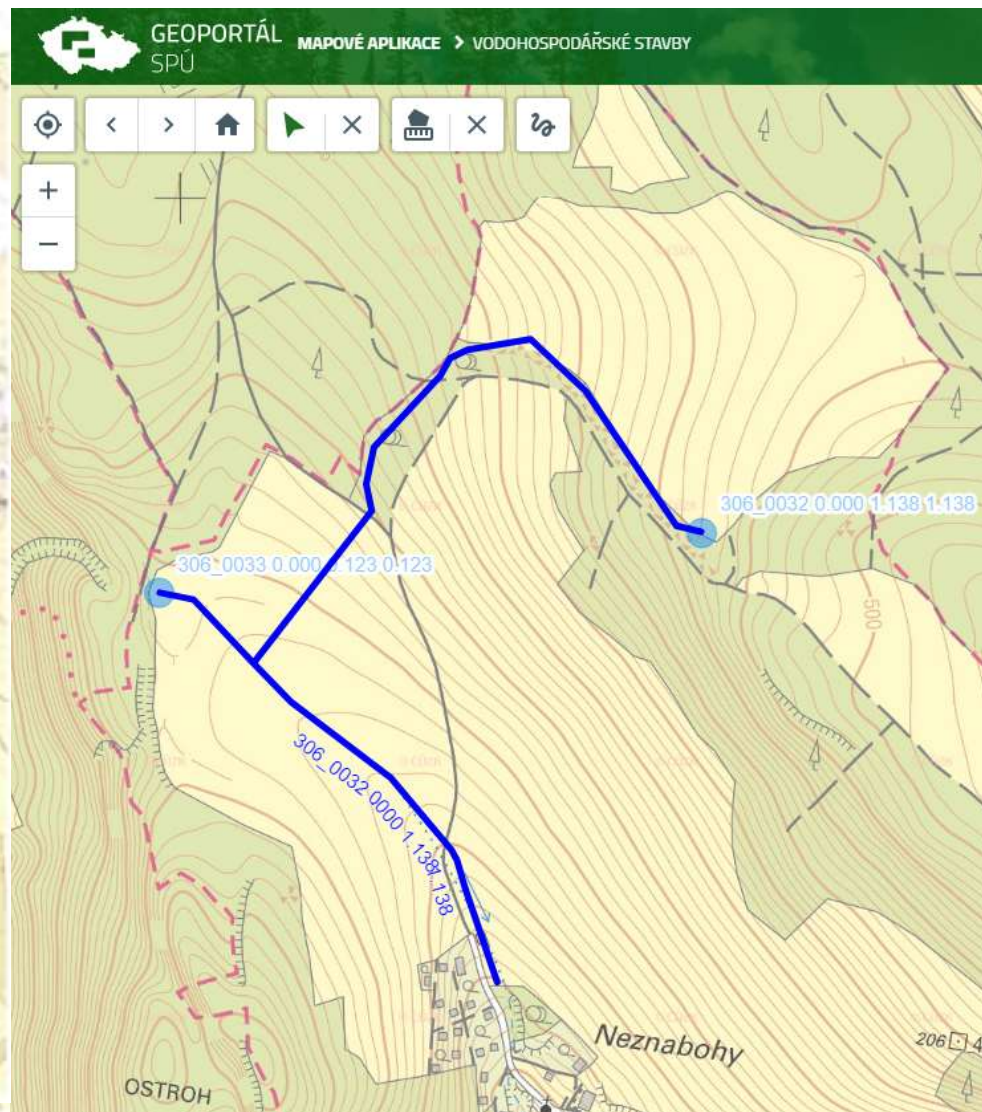
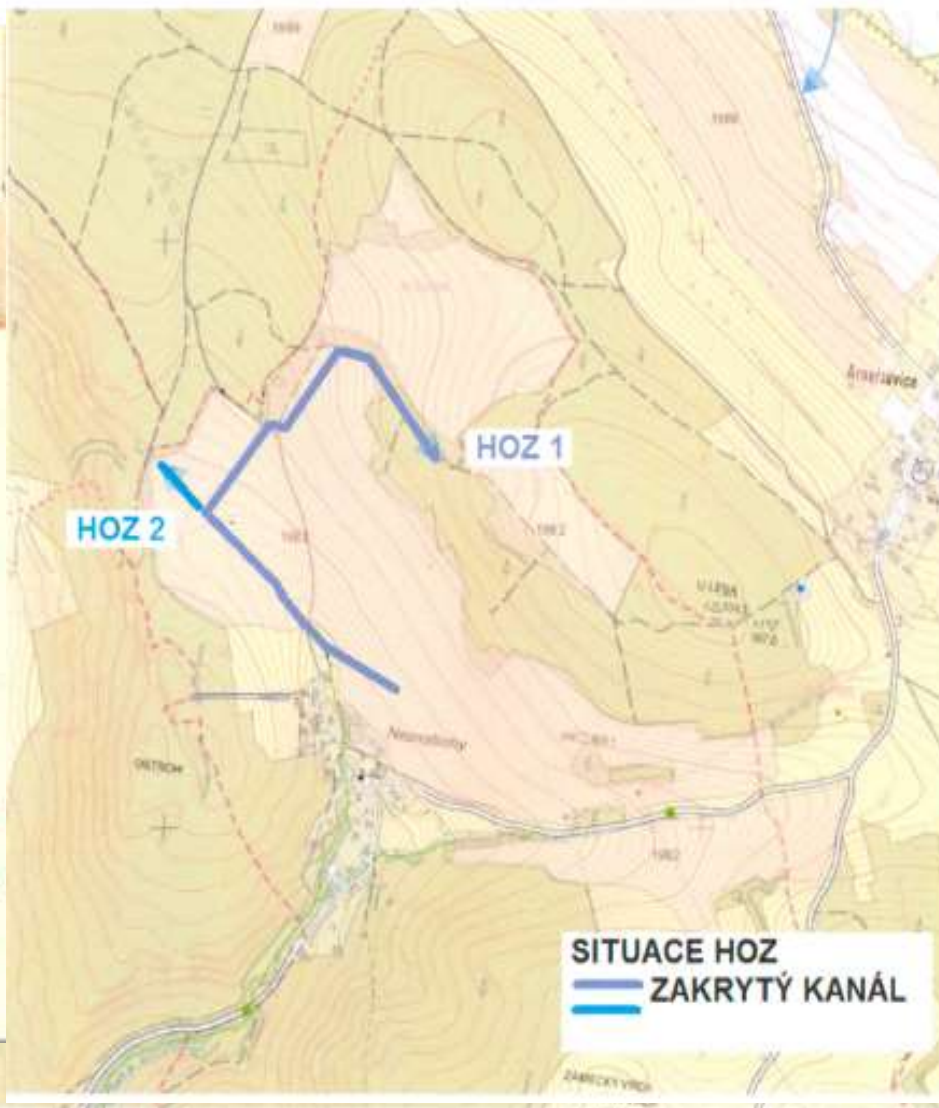
REALIZACE VHO „trochu jinak“



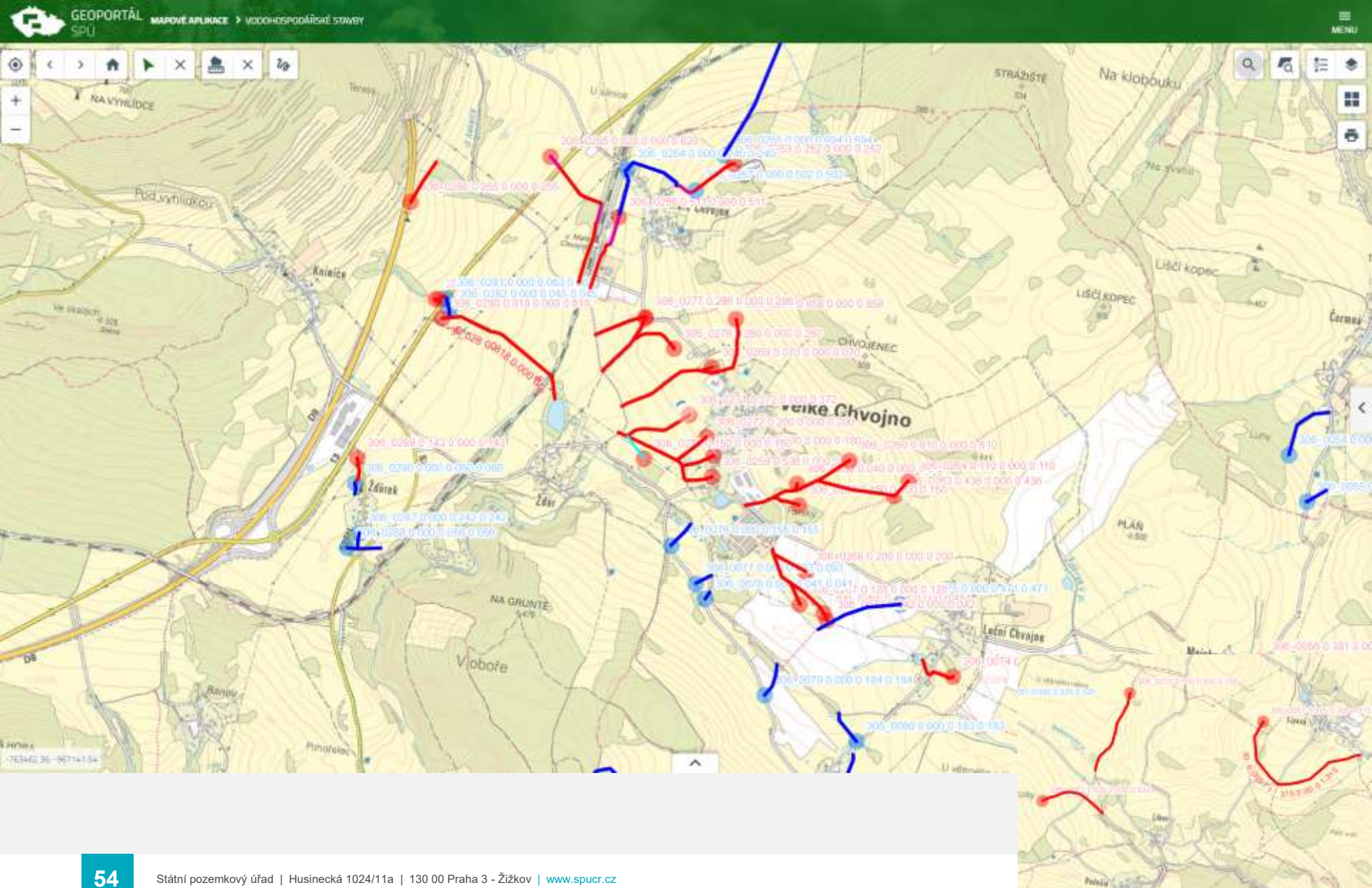
KoPÚ Chuderovec



KoPÚ Chuderovec



KoPÚ Velké Chvojno, Malé Chvojno, Libov



DĚKUJI ZA POZORNOST

